

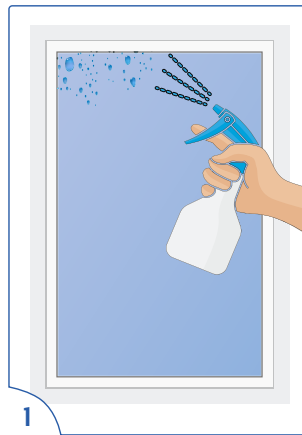
## MONTAGEANLEITUNG

### SOL-VSF Vogelschutzfolie

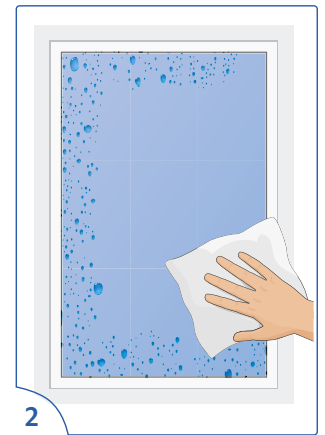
Die SOL-VSF sollte trocken und vor Licht und Feuchtigkeit geschützt aufbewahrt werden.

Eine fachgerechte Verarbeitung sollte zeitnah nach der Lieferung erfolgen.

Nach der Montage erreicht die Folie ihre Maximale Klebekraft nach 24-72 Stunden. Die Haltbarkeit der Folie beträgt bei vertikaler Verklebung maximal 8 Jahre. Zur Reinigung dürfen keine aggressiven Reiniger, Laugen oder Säuren verwendet werden, da dies die Folie beschädigen kann. Wir empfehlen ein Mikrofaser Tuch und eine Seifenwasser-Lösung. Verwenden Sie keinen Glasschaber, da Sie sonst die Folie von der Scheibe entfernen

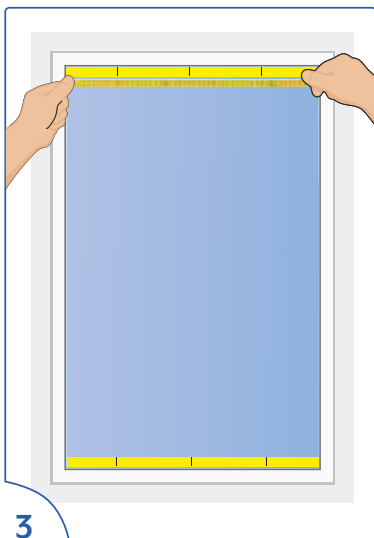


1

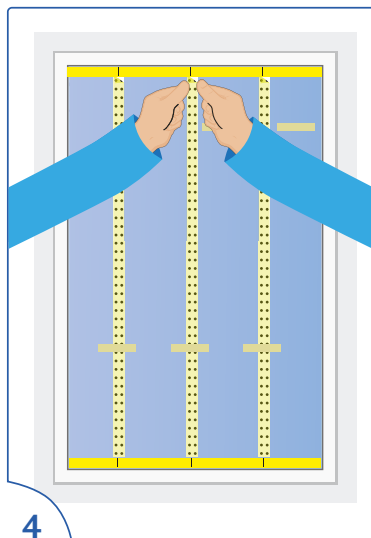


2

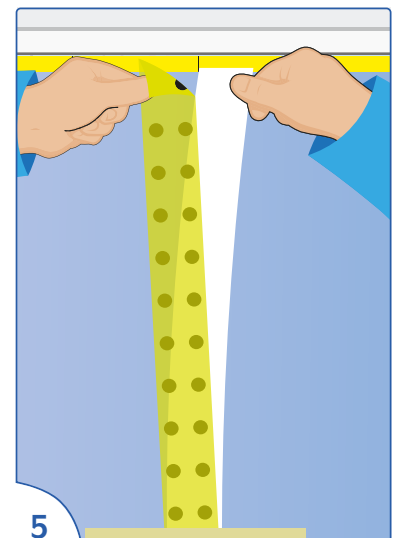
- Reinigen Sie die Fensterscheibe gründlich, mit einer Wasser-Spülmittel-Mischung ( ein paar Tropfen genügen für ein Liter Wasser)
- Ziehen Sie die Scheibe mit einem Gummiabzieher ab und lassen Sie die Scheibe vollständig abtrocknen, reiben Sie die Gummidichtungen nochmals mit einem trockenen Tuch oder einem Stück Küchenrolle trocken, es sollte kein Wasser mehr auf der Scheibe sein, da sonst das Kreppband nicht hält (Bitte die Umgebungstemperatur beachten diese sollte 10° C nicht unterschreiten)



3



4

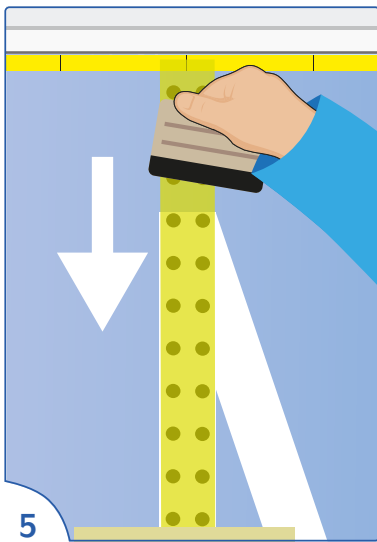


5

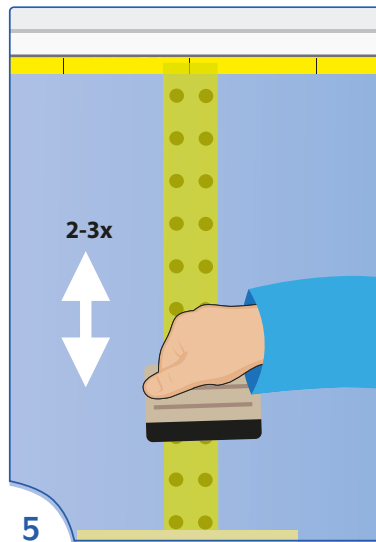
- Kleben Sie jeweils oben und unten einen Streifen Kreppband auf die Fensterscheibe
- Messen Sie die Breite der Fensterscheibe und teilen die Breite durch 15 oder 20, nun erhalten Sie die Anzahl der benötigten Streifen, von dieser Zahl ziehen Sie eins ab.
- Markieren Sie oben und unten auf dem Kreppband die Mitte der Scheibe
- Zeichnen Sie dann links und rechts von der Mitte, je nach berechnetem Abstand (15cm oder 20cm) die beiden anderen Streifen oben und unten an

- Nehmen Sie einen der Streifen und kürzen Sie ihn auf die benötigte Höhe des Fensters, dies geht einfach mit einer Schere oder einem Cuttermesser
- Bereiten Sie sich 2 ca. 10cm lange Stücke Kreppband je Streifen vor und fixieren Sie den Streifen mittig an den Markierungen
- Beginnen Sie nun von oben oder von unten den Streifen auf die Fensterscheibe zu kleben. Dazu nehmen Sie zunächst den Raker und rakeln noch einmal mit mittlerem Druck über den Streifen, anschließend ziehen Sie das Übertragungspapier mit den Punkten vom Trägermaterial ab und klappen das Trägerpapier um

(Bsp.: Ein Fenster mit einer Breite von 80cm und einem Abstand von 20 wäre das 4-1, also 3 Streifen da Sie an den Seiten zum Fensterrahmen keinen Streifen benötigen)

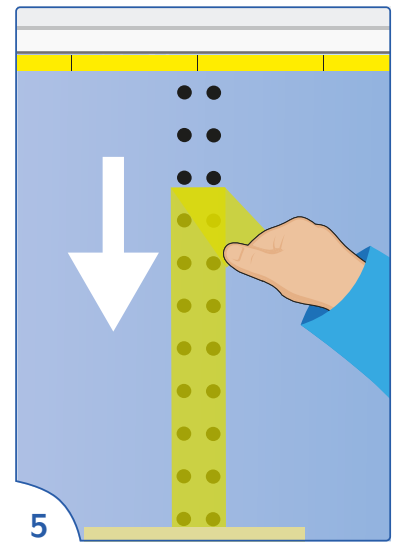


- Kleben Sie das obere Ende des Streifens an die Markierung und rakeln Sie mit mittlerem Druck von oben nach unten
- Ziehen Sie das Trägerpapier Stück für Stück weiter ab und rakeln Sie bis nach unten



Rakeln Sie noch 2 bis 3 mal von unten oder oben über den kompletten Streifen auch mit etwas mehr Druck

Wiederholen Sie diese Schritte mit den anderen Streifen



Wenn Sie alle Streifen auf der Scheibe montiert haben können Sie das Übertragungspapier vorsichtig abziehen

Hier nochmal die einzelnen Schritte

